

Chytrý náramek Mi 6 NFC
Uživatelská příručka



Před použitím výrobku si pečlivě přečtěte tuto příručku a uschovejte ji pro budoucí potřebu.

Přehled o výrobku



a Sledovací fitness zařízení



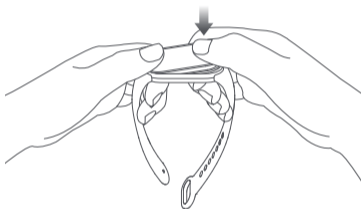
b Náramek



c Nabíjecí kabel

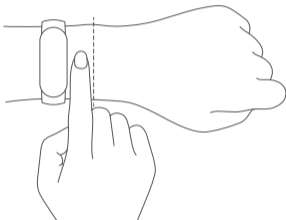
Instalace

1. Zasuňte jeden konec sledovacího fitness zařízení do slotu na přední straně náramku.
2. Zatlačte palcem na opačné straně, tak aby bylo sledovací fitness zařízení zcela zasunuto do slotu.



Nošení

1. Pohodlně stáhněte náramek okolo zápěstí přibližně na vzdálenost 1 prstu od zápěstní kosti.



2. K dosažení optimální funkce snímače tepové frekvence je potřeba, aby jeho zadní část byla v kontaktu s kůží. Při nošení náramek nenoste ani příliš volně, ani příliš těsně, ale ponechte určitý prostor pro kůži, aby mohla dýchat. Utáhněte náramek před začátkem cvičení a po jeho skončení ho zase povolte.



Příliš volné

Pokud lze náramkem na zápěstí snadno pohybovat nebo pokud snímač tepové frekvence nemůže shromažďovat údaje, zkuste náramek utáhnout.



Správně

Náramek může pohodlně sedět kolem zápěstí.

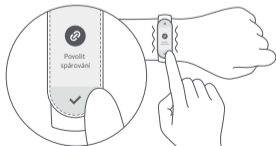
Připojení k aplikaci

1. Nasnímáním kódu QR stáhněte a nainstalujte aplikaci. Než začnete Chytrý náramek Mi 6 NFC používat, přidejte ho do aplikace.



(Android 5.0 a novější nebo iOS 10.0 a novější)

2. Přihlaste se v aplikaci ke svému Xiaomi účtu a postupujte podle pokynů k připojení a spárování náramku s telefonem. Když náramek zavibruje a na jeho obrazovce se zobrazí požadavek na spárování, dokončete operaci párování s telefonem klepnutím. Poznámka: Zkontrolujte, že je na vašem telefonu zapnutý Bluetooth. Během párování držte telefon a náramek blízko sebe.



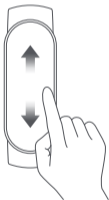
Použití

Po úspěšném spárování s Vaším zařízením začne náramek sledovat a analyzovat Vaše denní aktivity a spánkové návyky. Klepnutím obrazovku rozsvítíte.

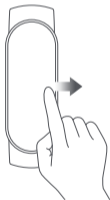
Přejetím po displeji nahoru nebo dolů zobrazíte různé funkce, například PAI (Personal Activity Intelligence), data o cvičení a naměřené tepové frekvence.

Přejetím po displeji doprava se vrátíte na předchozí stránku.

Přejetím po displeji nahoru
nebo dolů zobrazíte funkce

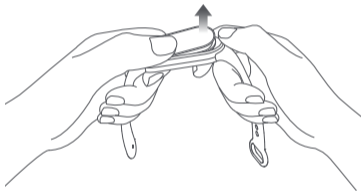


Přejetím po displeji doprava se
vrátíte na předchozí stránku



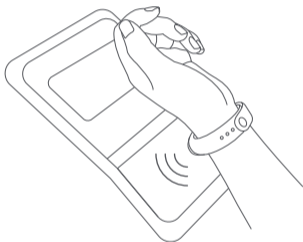
Rozebrání

Sejměte náramek ze zápěstí, podržte jej na obou koncích a zatáhněte, tak aby se objevila malá mezera mezi sledovacím fitness zařízením a náramkem. Prstem vytlačte sledovací fitness zařízení ze slotu na přední straně náramku.



Aktivace bankovní karty s funkcí NFC

Po propojení náramku s aplikací můžete podle potřeby přidat a aktivovat bankovní kartu. Poté podle pokynů na obrazovce dokončete nastavení, jako je nastavení hesla. Po dokončení aktivace bankovní karty můžete pomocí náramku používat funkci plateb NFC. Při provádění platby podržte náramek blízko středu čtecího zařízení.

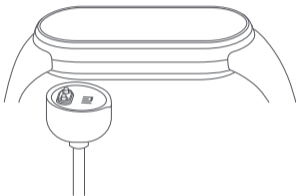


Poznámka:

Dostupné služby bankovní karty závisejí na příslušných bankách ve městě, kde žijete, a aktuální funkce jsou součástí služeb poskytovaných bankou pro aktivovanou bankovní kartu.

Nabíjení

Při nízkém stavu baterie náramek okamžitě nabijte.



Upozornění

- Pokud náramek používáte k měření tepové frekvence, ponechtejte zápěstí v klidu.
- Chytrý náramek Mi 6 NFC má úroveň vodotěsnosti 5 ATM. Je možné ho nosit při mytí rukou, do bazénu nebo při plavání u pobřeží. Nelze ho však používat v horké sprše, sauně ani při přístrojovém potápění.
- Dotyková obrazovka náramku nepodporuje ovládání pod vodou. Pokud náramek přišel do kontaktu s vodou, před dalším použitím otřete z jeho povrchu zbývající vodu měkkým hadříkem.
- V případě každodenního používání nenoste náramek příliš utažený a snažte se udržet kontaktní plochu suchou. Náramek pravidelně čistěte vodou.
- Pokud se na pokožce v místě dotyku s výrobkem objeví zarudnutí nebo otok, okamžitě přestaňte výrobek používat a vyhledejte lékařskou pomoc.
- Tyto hodinky nejsou zdravotní pomůcka; data ani informace poskytované hodinkami nesmí být používány jako základ diagnózy, léčby nebo prevence nemocí.

Parametry

Název: Chytrý náramek Mi 6 NFC

Model: XMSH16HM

Čistá hmotnost sledovacího fitness zařízení: 12,8 g

Rozměry sledovacího fitness zařízení: 47,4 × 18,6 × 12,7 mm

Materiál náramku: Termoplastický elastomer

Materiál přezky: Hliníková slitina

Nastavitelná délka: 155–219 mm

Kompatibilita: Android 5.0 a novější nebo iOS 10.0 a novější

Kapacita baterie: 125 mAh

Typ baterie: Lithium-polymerová baterie

Vstupní napětí: DC 5,0 V

Vstupní proud: 250 mA max.

Voděodolnost: 5 ATM

Provozní teplota: 0 °C až 45 °C

Maximální výstup: ≤13 dBm

Frekvence Bluetooth: 2400–2483,5 MHz

Bezdrátové připojení: Bluetooth Low Energy 5.0

Frekvence NFC: 13,553-13,567 MHz

Maximální výstup NFC: < 42dBuA/m @10m



Bluetooth® a příslušná loga jsou registrované obchodní známky vlastněné společností Bluetooth SIG, Inc. a veškeré použití těchto známek společností Xiaomi Inc. podléhá licenci. Jiné obchodní známky a obchodní značky patří příslušným vlastníkům.

Vyrobeno pro: Xiaomi Communications Co., Ltd.

Výrobce: Anhui Huami Information Technology Co., Ltd.
(společnost Mi Ecosystem)

Adresa: 7/F, Building B2, Huami Global Innovation Center, No. 900,
Wangjiang West Road, High-tech Zone, Hefei, Čína (Anhui) Pilotní
zóna volného obchodu

Další informace naleznete na webových stránkách www.mi.com

Informace o právních předpisech, osvědčení produktu a loga označující
shodu s předpisy a normami souvisejícími s tímto Chytrým náramkem
Mi 6 NFC naleznete v nabídce Nastavení > Dohled.

Dovozce:
Beryko s.r.o.
Na Roudné 1162/76, 301 00 Plzeň
www.berko.cz

Bezpečnost baterií

- Toto zařízení je vybaveno integrovanou baterií, kterou nelze odstranit ani vyměnit. Baterii sami nerozebírejte ani neupravujte.
- Vhození baterie do ohně nebo do rozpálené trouby, případně mechanické poškození nebo řezání baterie, které by mohlo vést k výbuchu.
- Ponechání baterie v prostředí s extrémně vysokou teplotou, které by mohlo vést k výbuchu nebo úniku hořlavé tekutiny či plynu.
- Působení na baterii extrémně nízkým tlakem vzduchu, které by mohlo vést k výbuchu nebo úniku hořlavé tekutiny či plynu.

Upozornění k záruce

Jako uživatel produktů Xiaomi máte za určitých podmínek nárok na dodatečné záruky. Společnost Xiaomi nabízí specifické spotřebitelské záruky v rámci výhod poskytovaných jako doplněk k zákonným zárukám poskytovaným na základě zákona o ochraně spotřebitelů platného ve vaší zemi, nikoli namísto těchto záruk. Doba platnosti a podmínky týkající se zákonných záruk jsou uvedeny v příslušných místních zákonech. Další informace o výhodách spotřebitelských záruk naleznete na oficiálních webových stránkách společnosti Xiaomi <https://www.mi.com/en/service/warranty/>. S výjimkou případů, kdy to zakazují zákony nebo jinak přislíbila společnost Xiaomi, jsou poprodejní služby omezeny na zemi nebo region původního nákupu. V rámci spotřebitelské záruky a v maximálním rozsahu povoleném zákonem společnost Xiaomi dle svého uvážení opraví nebo vymění váš produkt, případně vám vrátí zpět částku, která za něj byla zaplacená. Na běžnou míru opotřebení, zásah vyšší moci, zneužití nebo poškození způsobené nedbalostí nebo chybou uživatele se záruka nevztahuje. Kontaktní osobou pro poprodejní servis může být jakákoli osoba v autorizované servisní síti společnosti Xiaomi, autorizovaní distributoři společnosti Xiaomi nebo konečný prodejce, který vám produkty prodal. V případě pochybností kontaktujte příslušnou osobu, kterou společnost Xiaomi určila.

Současné záruky se nevztahují na Hongkong a Tchaj-wan. Na výrobky, které nebyly řádně dovezeny a/nebo nebyly řádně vyrobeny společností Xiaomi a/nebo nebyly řádně pořízeny od společnosti Xiaomi nebo oficiálního prodejce produktů Xiaomi, se stávající záruky nevztahují. Na základě platných zákonů můžete získat záruky od neoficiálního prodejce, který produkt prodal. Společnost Xiaomi vás proto vyzývá, abyste kontaktovali prodejce, od kterého jste výrobek zakoupili.